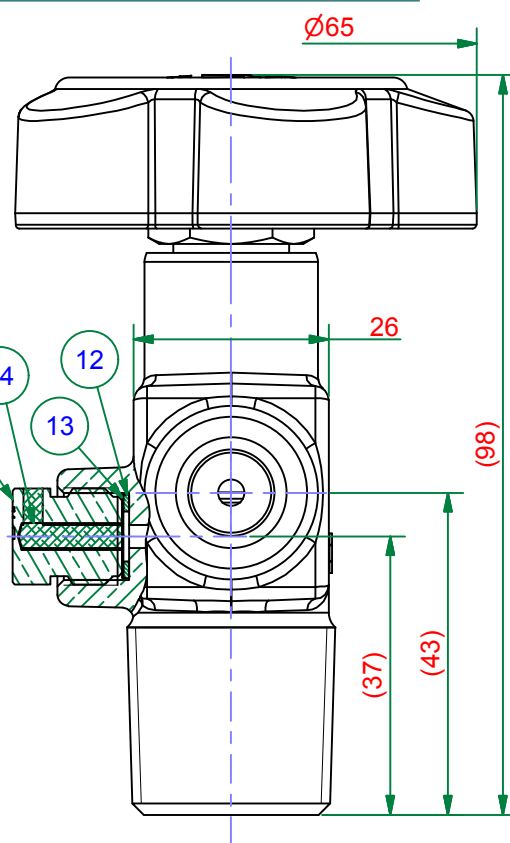
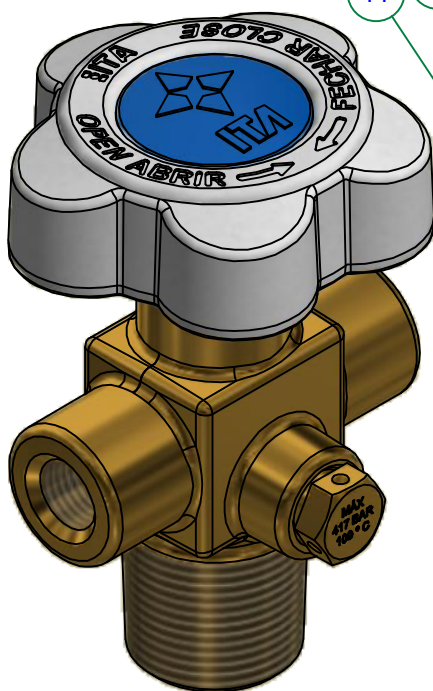
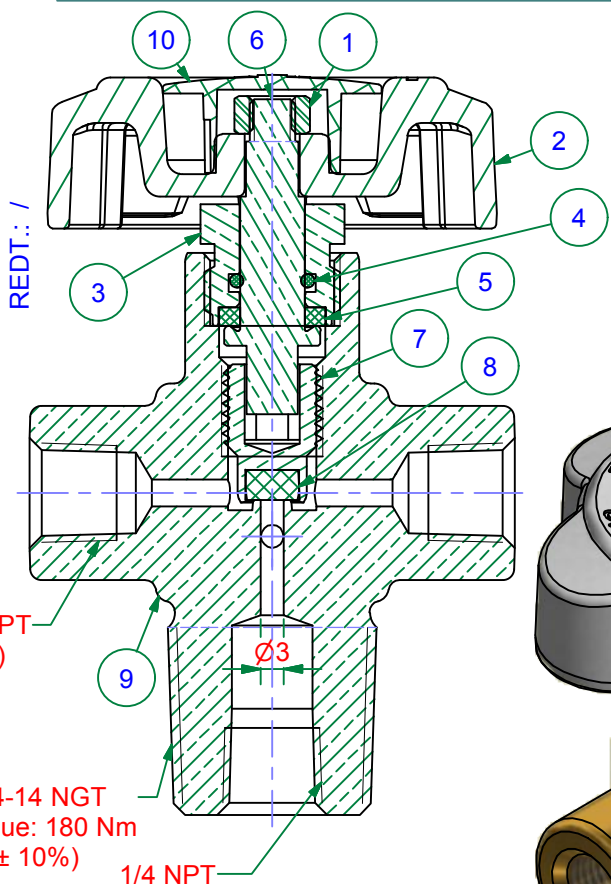


ITA

ITA INDUSTRIAL



NORMA DE REFERÊNCIA
ISO 10297

UTILIZA GRAXA
DUPONT / CHEMOURS
KRYTOX NRT 8908

PRESSÃO MÁXIMA DE TRABALHO: 250 BAR

MAX. WORK PRESSURE: 250 BAR

4.4.51.00847 - V.GN 3/4 1/4P-2S 417 X 042 - VÁLVULA PARA CILINDRO DE GÁS NATURAL

4.4.51.00847 - V.GN 3/4 1/4P-2S 417 X 042 - CYLINDER NATURAL GAS VALVE

NO.	CÓDIGO/PART NO.	DESCRIÇÃO	DESCRIPTION	MATERIAL	MATERIAL
1	AG536039	Porca	Stem Nut	Aço	Steel
2	AG536060	Volante	Handwheel	Alumínio	Aluminium
3	AG536038	Guia da Haste	Glande Nut	Latão UNS CA360	UNS CA360 Brass
4	AG536040	O'ring	O'ring	EPDM	EPDM
5	AG536062	Arruela	Washer	Teflon®	Teflon®
6	AG536037	Haste	Upper Stem	Latão UNS CA360	UNS CA360 Brass
7	AG536071	Obturador	Lower Plug	Latão UNS CA360 banhado	Plated UNS CA360 Brass
8		Vedação	Seat Insert	Nylon® 6.6	Nylon® 6.6
9	FU702865	Corpo	Body	Latão UNS CA377	UNS CA377 Brass
10	AG536075	Tampa	Cap	PEBD	LDPE
11	AG536073	Bujão	Plug	Latão UNS CA360	UNS CA360 Brass
12		Arruela do DAP	PRD Washer	Cobre UNS CA110	UNS CA110 Copper
13		Disco de Ruptura 417 bar	417 bar Burst Disc	Bronze UNS CA521	UNS CA521 Bronze
14		Liga Fusível 100 °C	100 °C Fusible Alloy	Bi-Pb-Sn	Bi-Pb-Sn

ARQ.: AG530244 - V.GN 3/4 1/4P-2S 417 X 042.idw