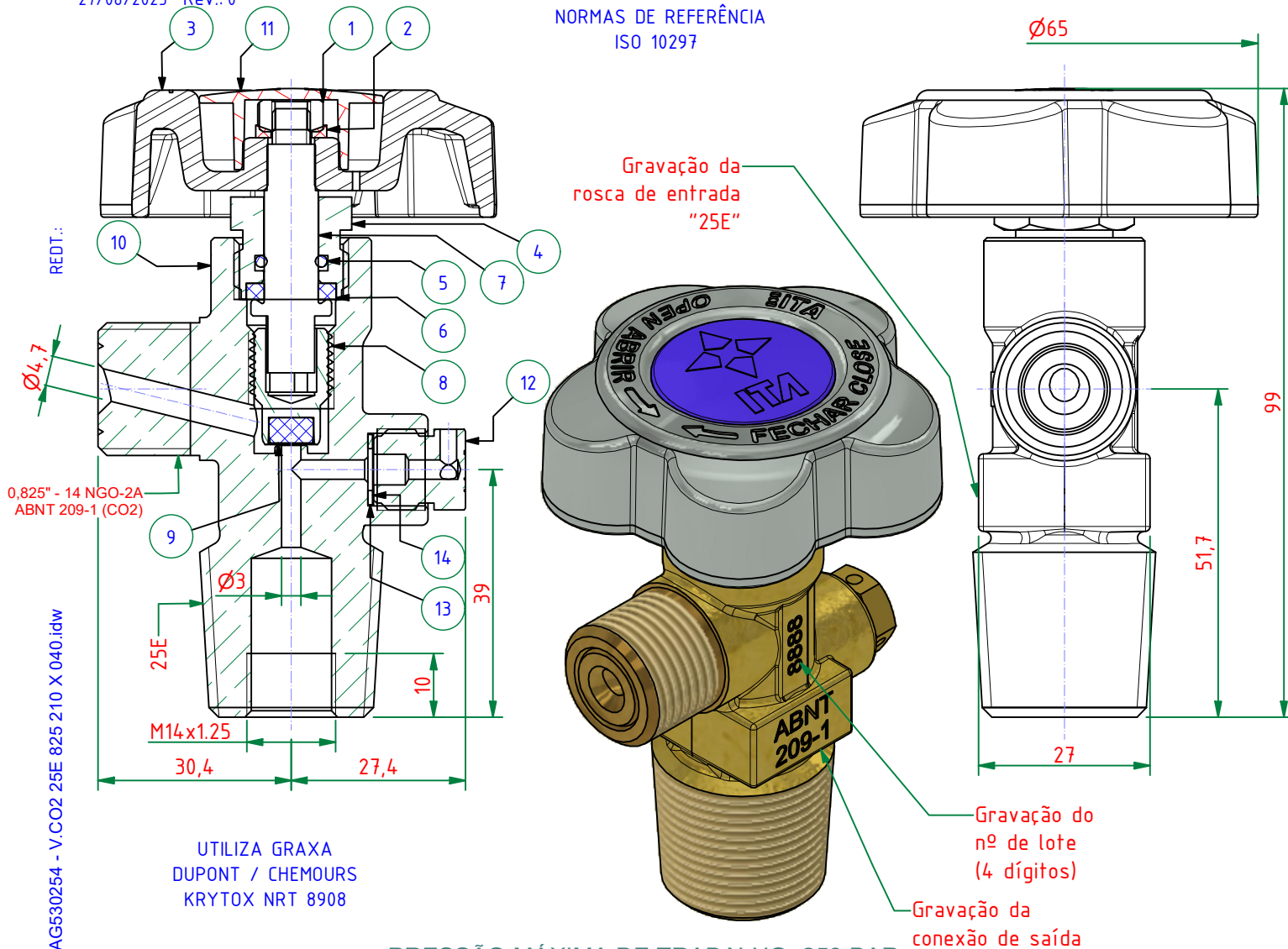


27/06/2023 Rev.: 0

 NORMAS DE REFERÊNCIA  
ISO 10297

 PRESSÃO MÁXIMA DE TRABALHO: 250 BAR  
MAX. WORK PRESSURE: 250 BAR

 4.4.51.00861 - V.CO2 25E 825 210 X 040 - VÁLVULA PARA CILINDRO DE CO2  
4.4.51.00861 - V.CO2 25E 825 210 X 040 - CYLINDER CO2 VALVE

Nº	CÓDIGO / PART Nº	COMPONENTE / COMPONENT Nº	DESCRIÇÃO	DESCRIPTION	CÓD. ENGº / ENGG. CODE	MATERIAL	MATERIAL
1	4.4.54.00864	4.4.54.00830	Porca	Nut	AG536039	Aço	Steel
2	(AG536077)	4.4.54.00888	Arruela	Washer	AG536080	Nylon® 6.6	Nylon® 6.6
3		4.4.54.00862	Volante	Handwheel	AG536060	Alumínio	Aluminium
4	4.4.54.00835	4.4.54.00831	Guia da Haste	Gland Nut	AG536038	Latão UNS CA360	UNS CA360 Brass
5	(AG536070)	4.4.54.00832	O'ring	O'ring	AG536040	EPDM	EPDM
6		4.4.54.00834	Arruela	Washer	AG536062	Teflon®	Teflon®
7	4.4.54.00836	4.4.54.00836	Haste	Upper Spindle	AG536037	Latão UNS CA360	UNS CA360 Brass
8	4.4.54.00837	---	Cjto. Vedação	Lower Spindle	AG536071	Latão UNS CA360 banhado	Plated UNS CA360 Brass
9						Nylon® 6.6	Nylon® 6.6
10			Corpo	Body	FU702895	Latão UNS CA377	UNS CA377 Brass
11	4.4.54.00863	4.4.54.00863	Tampa	Cap	AG536075	PEBD	LDPE
12			Bujão 210 bar	210 bar plug		Latão UNS CA360	UNS CA360 Brass
13	4.4.54.00865		Arruela do DAP	PRD Washer	AG536079	Cobre UNS CA110	UNS CA110 Copper
14			Disco de Ruptura	Burst Disc		Bronze UNS CA521	UNS CA521 Bronze

Reprodução proibida. Reproduction prohibited.

Nos reservamos o direito de alterar o desenho e/ou especificações sem aviso prévio. We reserve the right to modify the design and/or specifications without prior notice.