

Anzugsmoment der Adapter-  
überwurfmutter 20 - 25 Nm  
(gehört nicht zum Lieferumfang)  
gland nut torque 20 - 25 Nm  
(this is not part of the shipment)

Anzugsmoment 13-14 Nm  
torque 13-14 Nm  
(female hexagonal SW 8)

Ansteuerdruck  
35 bis 240bar

Hierzu gehört:  
Betriebsanleitung Serie K85-26/27.0  
Hierzu gehört Prüfplan K85-27  
pro 100 Ventile oder pro Lieferung eine  
Betriebsanleitung K85-26/27.0 beilegen

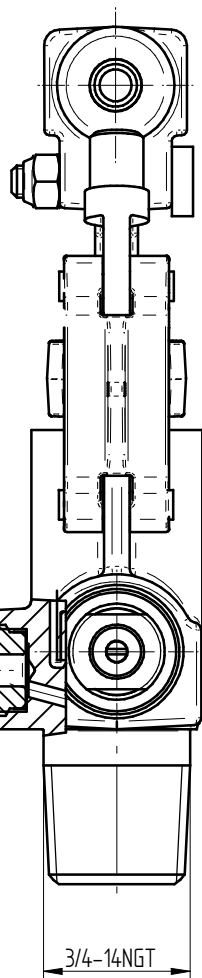
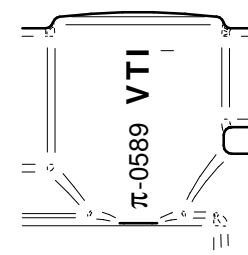
Gasarten:  
FM200, Novec1230, Deugen N,  
Inergen, Argon, Stickstoff,  
max. Nennbetriebsdruck  
bei 15°C (PW) 125bar, Pulver 25bar  
Prüfdruck 150bar

Druckbereich  
der Berstsicherung:  
260bar +/- 25bar  
bei 65°C  
Anzugsmoment  
30 - 35 Nm

Kennzeichnung auf die  
Schlüsselflächen  
K85-27  
3/4NGT  
XXX - Gewicht in Gramm  
XXX/XX  
└─ Monat  
└─ Jahreszahl  
Pmax 125bar  
DN 16

**Achtung**  
Eindrehmoment des Ventiles in die  
Druckgasflasche mit max. 150 Nm

Herstellerkennzeichen



		Maßstab		(Benennung)		
		Datum	Name	Schnellöffnungsventil DN16		
		Bearb. 2011-01-24	Lehleiter			
		Gepr.				
		VTI VENTIL TECHNIK INTERNATIONAL QUALITÄTSARMATUREN FÜR DIE GASE- UND LÖSCHTECHNIK		(Zeichnungsnummer)		
		Original A3!		K85-27.0-S4		
Index		Änd.-#	Änderung	Datum	Name	Blatt
						BL