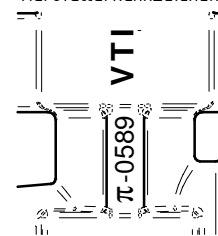
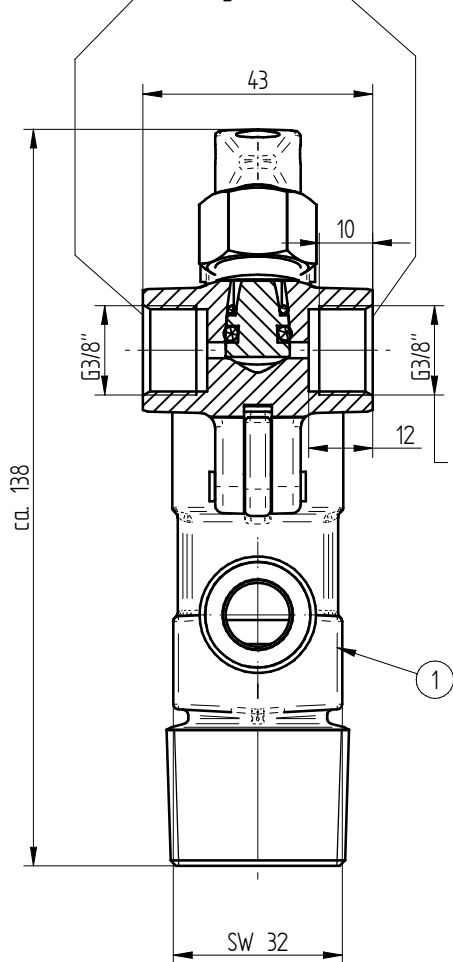


Herstellerkennzeichen



Anzugsmomente der Einschraubnippel  
in die Gewinde G3/8" min. 20Nm  
max. 30Nm

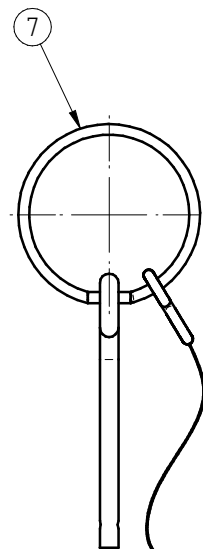
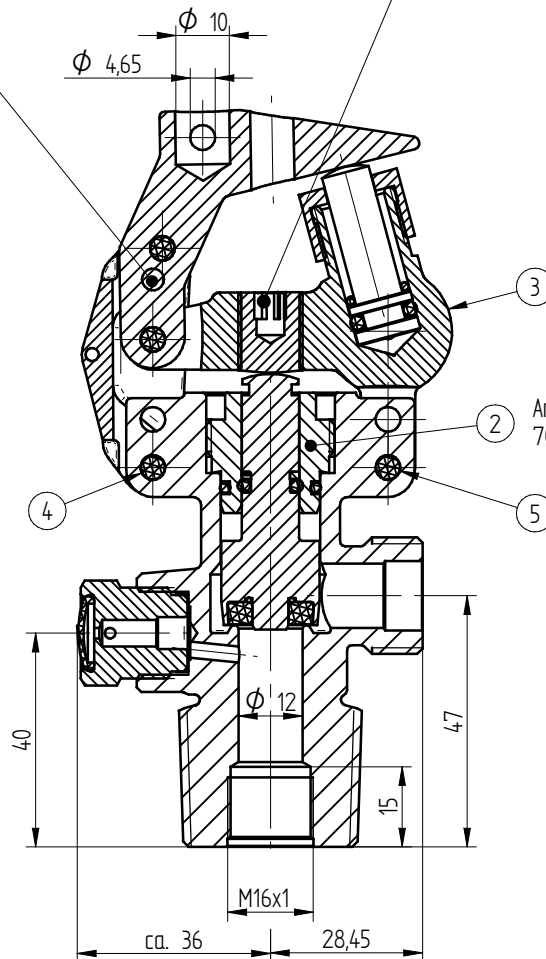
sealing surface



Auslösedruck:  
release pressure:  
35-240 bars

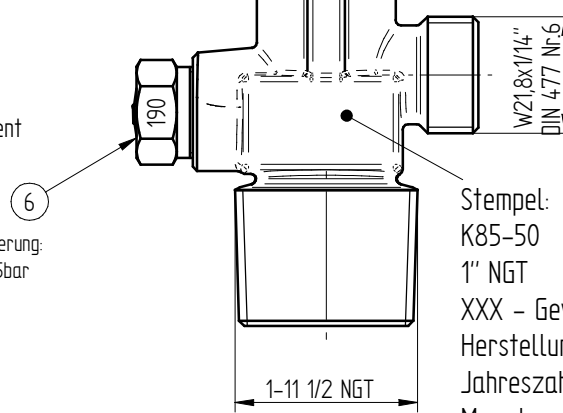
Anzugsmoment 10-11 Nm  
torque 10-11 Nm  
(female hexagonal SW 5)

Montagebohrung  
Ø 4-4,1



Anzugsmoment  
70 - 80 Nm

Anzugsmoment  
torque  
30 - 35 Nm  
Druckbereich  
der Berstsicherung:  
200bar +/- 15bar  
bei 55°C



Stempel:  
K85-50  
1" NGT  
XXX - Gewicht in Gramm  
Herstellung XXXX / XX  
Jahreszahlen  
Monat  
DN 12

Gasart: CO<sub>2</sub>  
max. Füllfaktor : 0,75kg/l

Hierzu gehört: Prüfplan P85-50.0  
pro 100 Ventile oder pro Lieferung eine Betriebsanleitung/K85-50 beilegen

7716

				Maßstab 1:1		(Benennung)	
				Datum	Name	Schnellöffnungsventil für CO <sub>2</sub>	
				Bearb. 12.07.2006	Quittmann		
c	8086	Text ergänzt	2010-11-02	Lehleiter			
		Pmax. entfernt					
b		CE-Kennzeichnung entfernt	2010-02-02	Lehleiter	(Zeichnungsnummer)		
a	6941	Dichtsystem neu	2008-08-20	Lehleiter	K85-50.0-S71		
Index	Änd.-#	Änderung	Datum	Name	(Ers. f.)		(Ers. d.)
				Original A3!			