

**Marking / Kennzeichnung**

CE 0786  
 in according CPR ● (q)  
 TT 0589  
 in according TPED  
**VTI**  
 manufacturer marking

**Kennzeichnung / marking**

K85-55  
 25 E  
 M24x1,5  
 ATR D 2/11 Typ C  
 XXX - Gewicht in Gramm / weight in gram  
 YYYY/MM  
 — Monat / month  
 — Jahreszahlen / year  
 DN 12 — Nennweite / nominal diameter  
 VdS

**Gas type:**  
 Inergen 52.40.08; Argon; Argonite  
 Working pressure (Filling pressure)  
 300bar at 15°C  
 CO2 filling factor

Approval test pressure 360bar

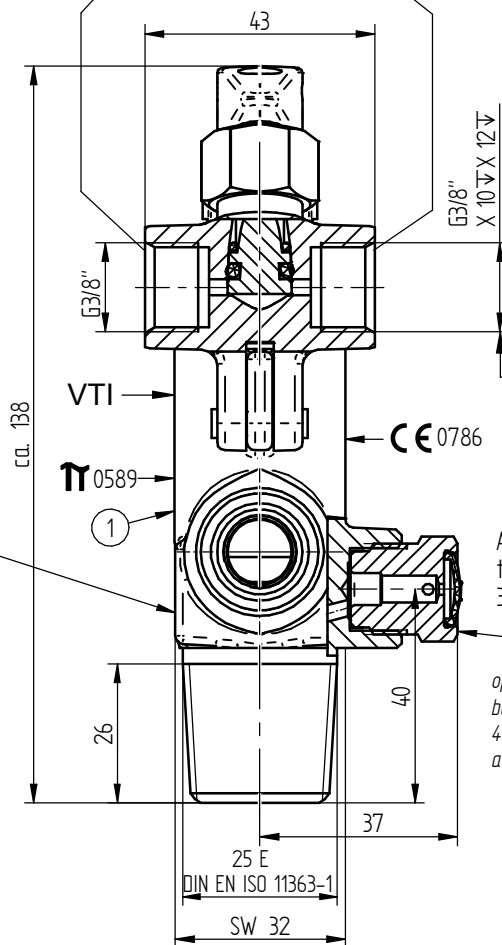
Temperature range -30°C / +80°C

use inspection plan P85-50/55  
 for each 100 valves or for each  
 delivery add one manual:  
 VTI Quick Release Valve with  
 internal pneumatic activation

Anzugsmomente der Einschraubnippel  
 in die Gewinde G3/8" min. 20Nm  
 max. 30Nm  
 sealing surface

tightening torque of the screw-in nipples  
 in the threads G3/8" min. 20 Nm  
 max. 30 Nm

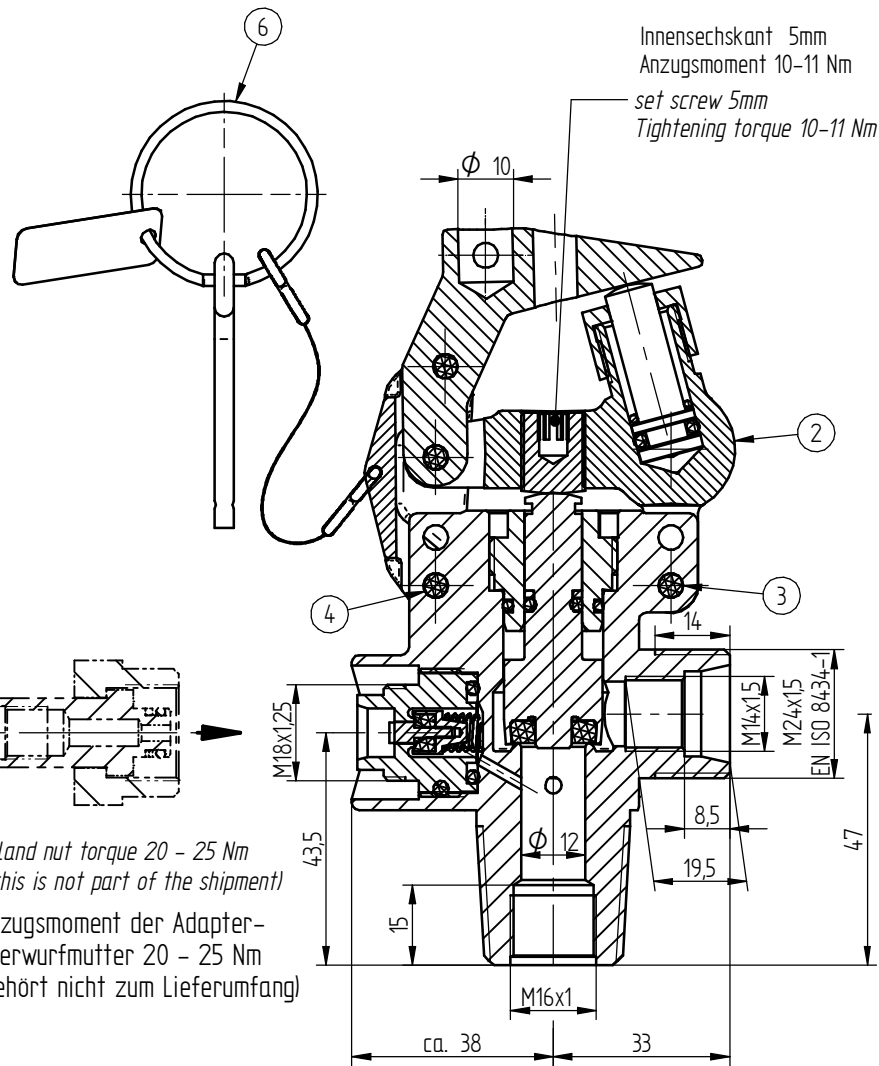
Attention: sealing surfaces



Auslösedruck:  
 release pressure:  
 35-240 bars

Anzugsmoment  
 torque  
 30-35 Nm

operating pressure of  
 bursting device:  
 405bar +45 / -10bar  
 at 70°C



G1/8" or G1/4"

gland nut torque 20 - 25 Nm  
 (this is not part of the shipment)

Anzugsmoment der Adapter-  
 überwurfmutter 20 - 25 Nm  
 (gehört nicht zum Lieferumfang)

**Achtung**

Eindrehmoment des Ventiles in die  
 Druckgasflaschen 160-180 Nm

**Attention**

Torque for screwing valve  
 in to cylinder: 160-180 Nm

13093	q	CPR war CPD Zeichnung neu aufgebaut	2019-10-30	Lehleiter	Maßstab 1:1				(Benennung)	Quick Release Valve Schnellöffnungsventil DN12	
9905	p	Kennzeichnung neu	2014-02-05	Lehleiter	Bearb.	Datum	20.07.95	Name	Feiert		
8575	o	Hebelgruppe war	2010-09-16	Lehleiter	Gepr.			Kamp			
8086	n	Text ergänzt K85-50.17.0-S2 Pmax. entfernt	2010-11-09	Lehleiter					(Zeichnungsnummer)	K85-55.0-S1	Blatt BL
index		Änderung	Datum	Name					(Ers. f.)	(Ers. d.)	